

## Importação do certificado da Autoridade Certificadora Raiz

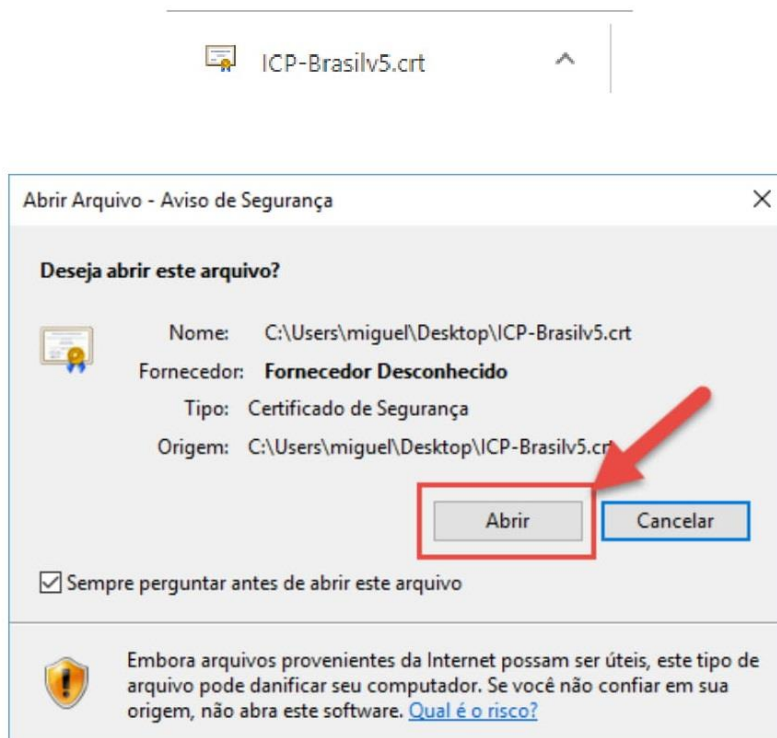
Para realizar a importação do certificado da Autoridade Certificadora Raiz, basta seguir os procedimentos abaixo:

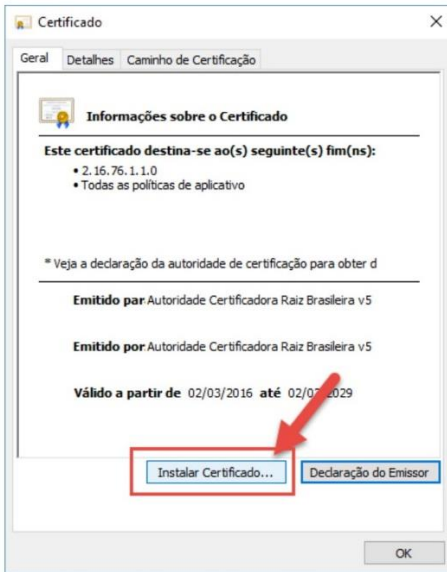
1. Realize o download do Certificado da AC Raiz da ICP-Brasil correspondente no respectivo link:

**V2:** <http://acraiz.icpbrasil.gov.br/credenciadas/RAIZ/ICP-Brasilv2.crt>

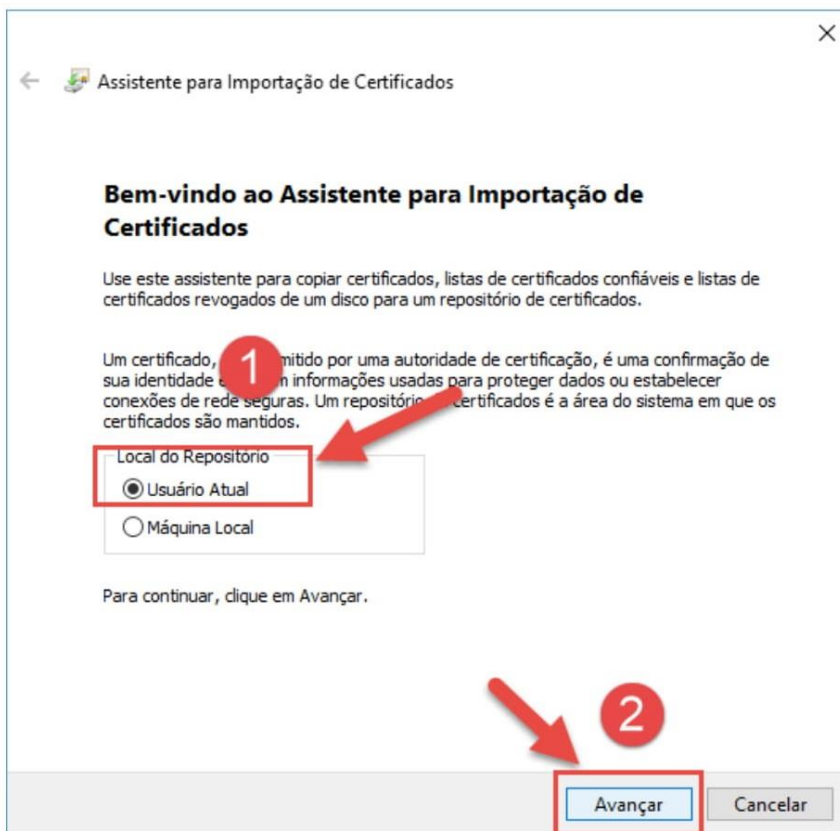
**V5:** <http://acraiz.icpbrasil.gov.br/credenciadas/RAIZ/ICP-Brasilv5.crt>

2. Abra o arquivo para realizar a instalação;

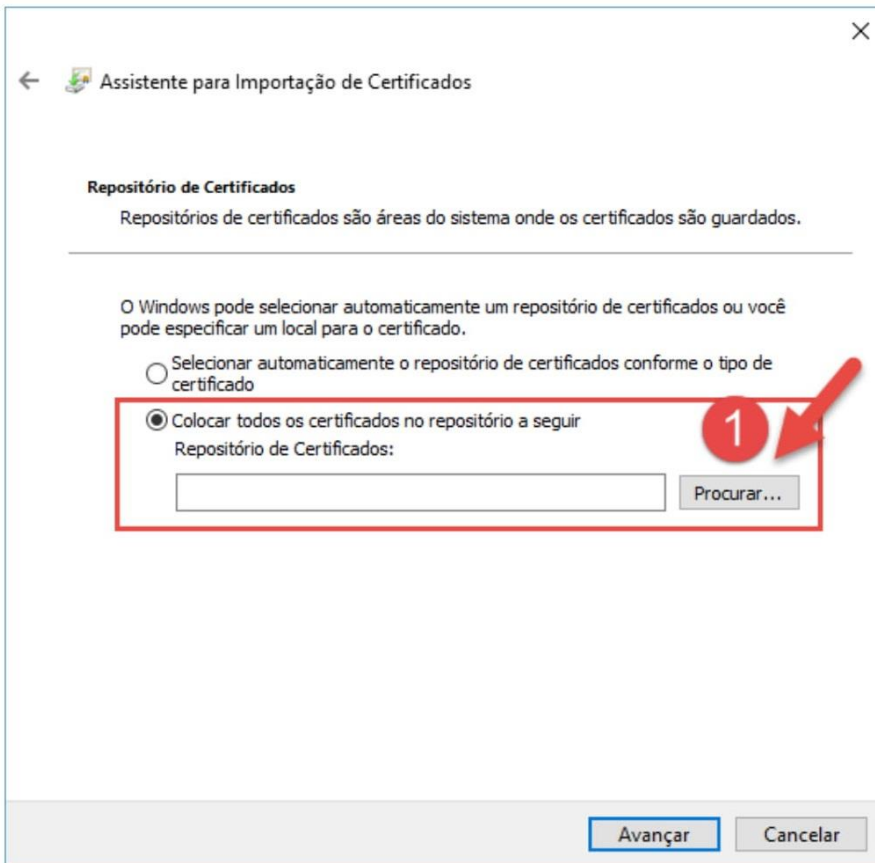




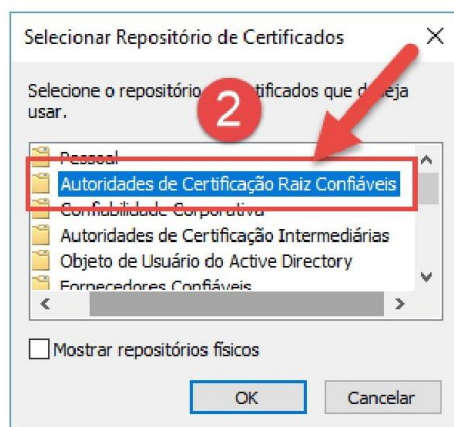
3. Em “Local do Repositório” selecione a opção “Usuário Atual” e em seguida clique em “Avançar”;



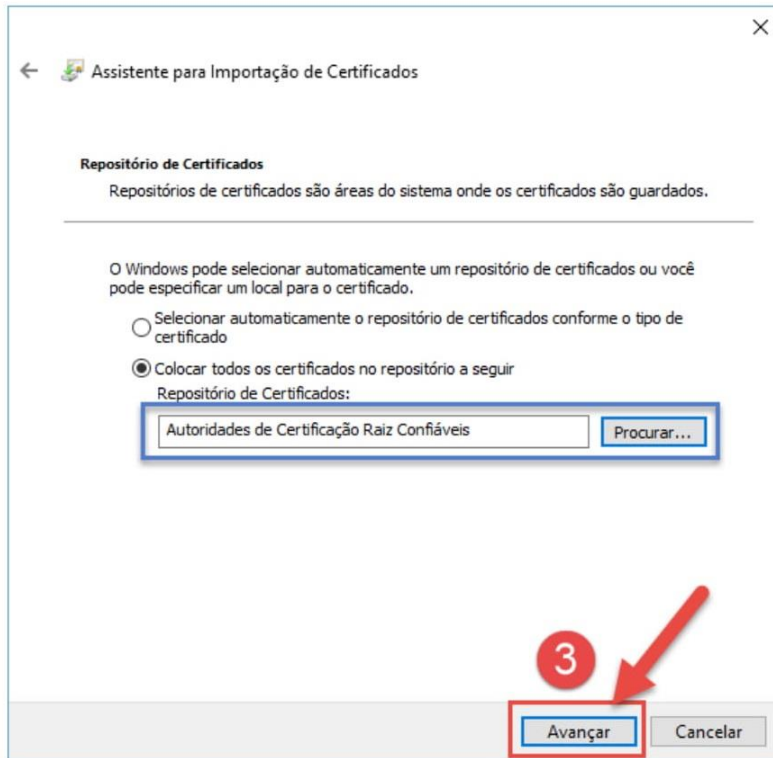
4. Selecione a opção "Colocar todos os certificados no repositório a seguir" e em seguida em "Procurar";



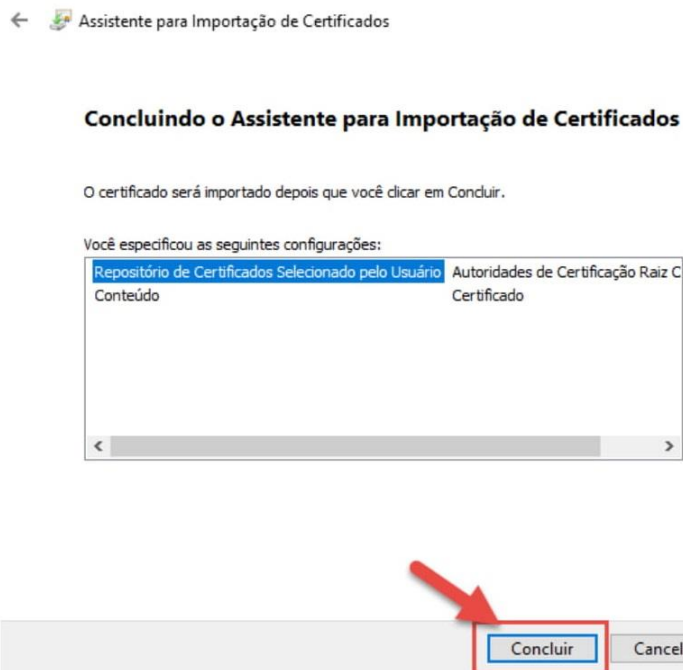
5. Selecione a pasta "Autoridades de Certificação Raiz Confiáveis" e clique em "OK";



6. Seleccionada a pasta correta, clique em “Avançar”;



7. Finalize a importação do certificado, clicando em “Concluir”;



8. Deverá ser apresentada a mensagem “A importação obteve êxito”, basta clicar em “OK”.

